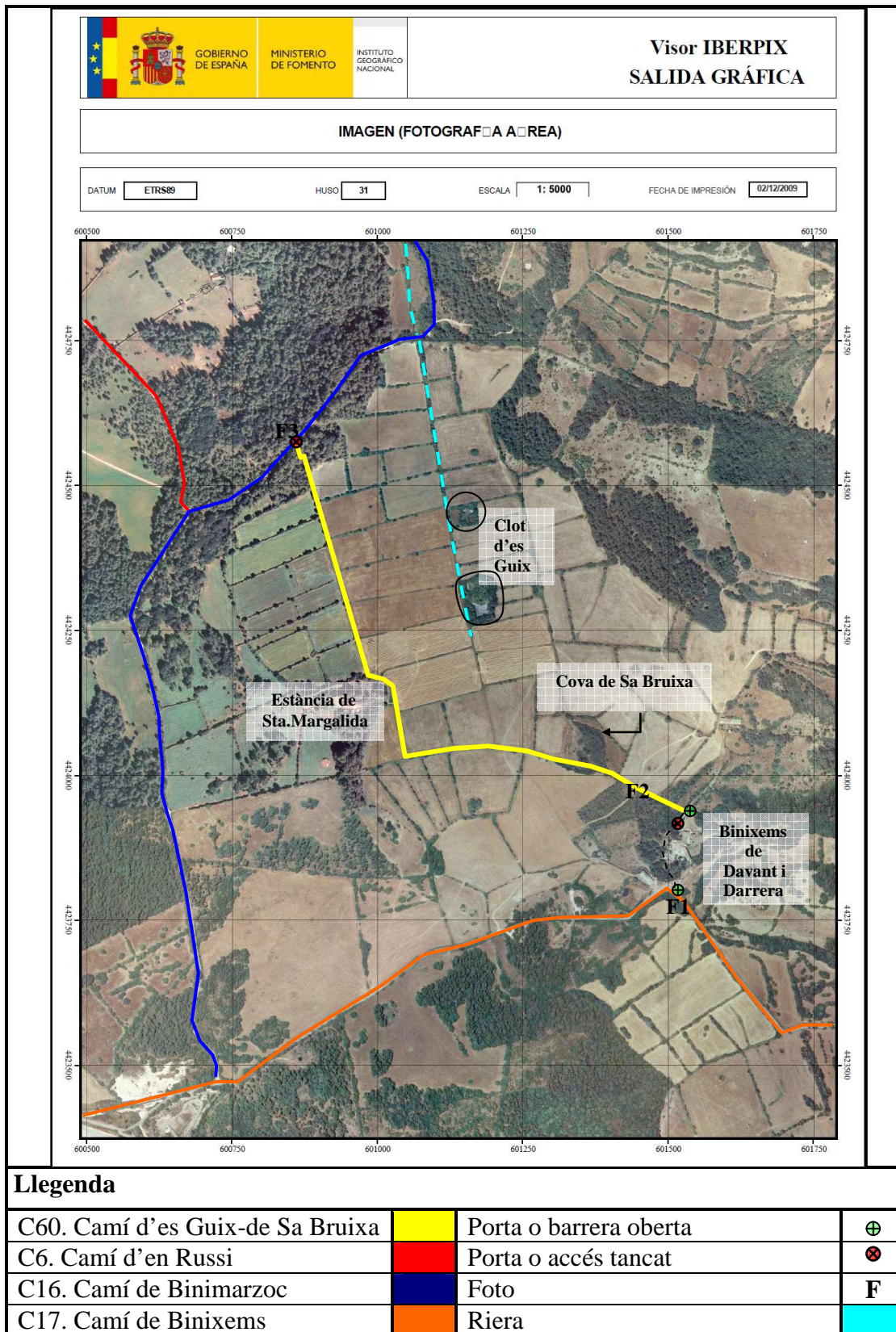





<b>Fitxa general dels camins del Terme Municipal d'Alaior</b>			
<b>Camí n°</b>	60	<b>Mapa 1:5000 (Fulles n°)</b>	2
<b>Nom del Camí</b>	Camí de Sa Bruixa		
<b>Altres Noms</b>	Camí d'es Guix		
<b>Actual/Antic</b>	Antic.		
<b>Inici</b>	Comença a Binixems de Darrera (Camí de Binixems).		
<b>Fins</b>	Finalitza en el C16. Camí de Binimarzoc.		
<b>Descripció del traçat</b>	Camí clos per paret seca en tot el recorregut. Camí intransitable en bona part del seu traçat. Només es pot passar amb comoditat a l'inici i final.		
<b>Longitud (metres)</b>	<b>Amplada (metres)</b>	<b>Superfície Total (metres quadrats)</b>	
1100m	2,5-3,5m	3300m <sup>2</sup>	
<b>Estat Actual (Asfaltat/Terra)</b>	Terra i trams completament coberts de vegetació.		
<b>Accés a llocs i estàncies</b>	Estància de Sta. Margalida.		
<b>Talls del camí</b>	Pel Nord: C16. Camí de Binimarzoc (palets que tanquen l'accés) A l'Est: Lloc de Binixems de Darrera.		
<b>Titularitat</b>	Pública (Dubtosa)		
<b>Durada recorregut</b>	20min.		
<b>Connexions</b>	C6. Camí d'en Russi. C16. Camí de Binimarzoc. C17. Camí de Binixems.		
<b>Observacions i incidències</b>	Prop del camí hi ha sa Cova de Sa Bruixa i el Clot d'es Guix (Bassa Temporal gestionada pel CIME).		

## Localització plànol (IBERPIX)



## Informació gràfica

Descripció	Foto
<p data-bbox="231 521 738 701"><b>Foto 1</b> Entrada al camí des dels Llocs de Binixems (de Davant i de Darrera). S'accedeix des del Camí de Binixems i després anat per l'esquerra.</p>	 A photograph showing a gravel path leading to a gated entrance. On the left, there is a stone wall and a metal gate with a red 'no entry' sign. On the right, there is another stone wall and a metal gate. In the background, there are some buildings and trees under a cloudy sky.
<p data-bbox="231 1043 738 1294"><b>Foto 2</b> A partir d'aquí i fins al Camí de Binimarzoc tot el camí és intransitable per la vegetació. El camí està tallat en diferents punts per poder unir diferents tanques (com passa en aquesta fotografia).</p>	 A photograph of a rural landscape. In the foreground, there are two stone pillars or small walls made of stacked stones, partially obscured by tall grass and weeds. The background shows a dense line of trees and a clear blue sky.
<p data-bbox="279 1641 691 1821"><b>Foto 3</b> Sortida del camí vista des del C16. Camí de Binimarzoc. L'accés està tallat amb llenyes i branques.</p>	 A photograph showing a stone wall with a wooden fence made of branches and logs in front of it. The path is blocked by this barrier. There are trees and a clear sky in the background.